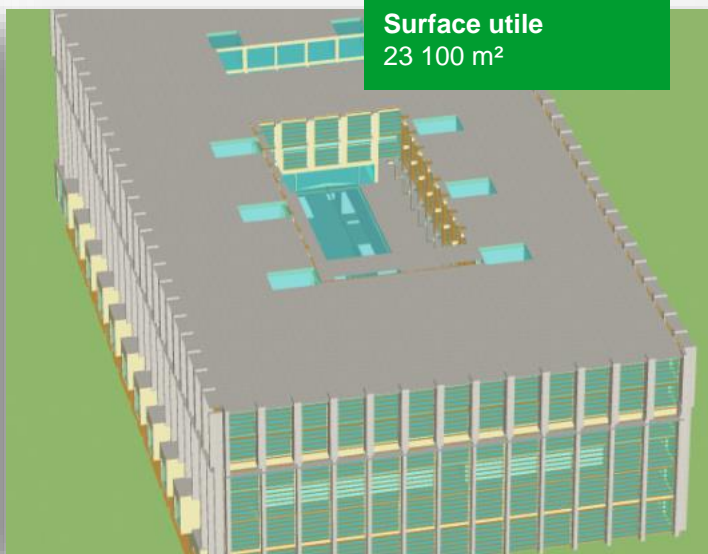
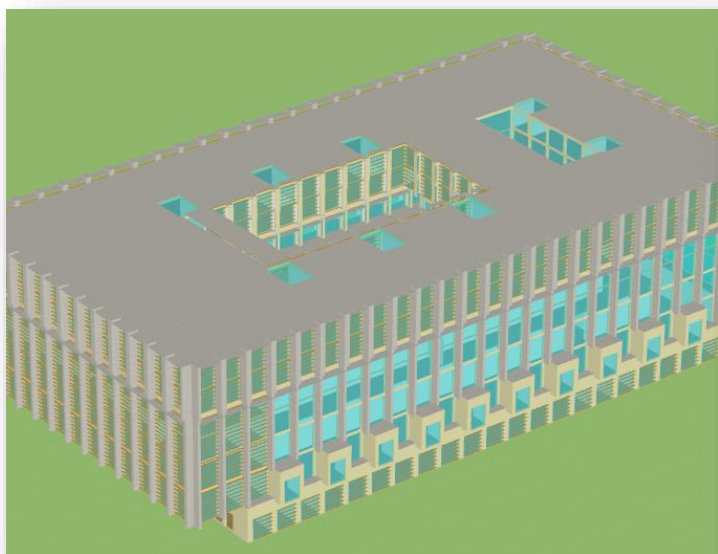


NOS RÉFÉRENCES

PROJET **PALAIS DE JUSTICE**
LIEU **LILLE – FRANCE**
CONCEPTION **2017**
RÉALISATION -



PROJET EN DÉTAIL

TYPE DE PROJET

Construction en mur rideau

TYPE DE BÂTIMENT

Palais de justice de Lille

TYPE DE MISSION

INTERVENTION

Etude thermique réglementaire
Simulation thermique dynamique
Accompagnement à la performance du bâtiment

PERFORMANCE

Très basse énergie

DESCRIPTION DE LA MISSION

Détermination des caractéristiques ayant trait à la RT2012 et accompagnement vis-à-vis des choix suivants :

- ▲ Matériaux constructifs de l'enveloppe thermique (type et épaisseur d'isolation, validation hygrométrique des parois, menuiseries extérieures, ...)
- ▲ Optimisation des nœuds constructifs et réalisation d'un carnet de détails axé sur :
 - ▲ La performance de l'étanchéité à l'air
 - ▲ La gestion des ponts thermiques
- ▲ Systèmes énergétiques (système de ventilation, appoint de chauffage, énergie renouvelable, ...)
- ▲ Gestion de la surchauffe pour garantir le confort d'été (ventilation nocturne et naturelle, inertie, protection solaire, rafraîchissement, ...)